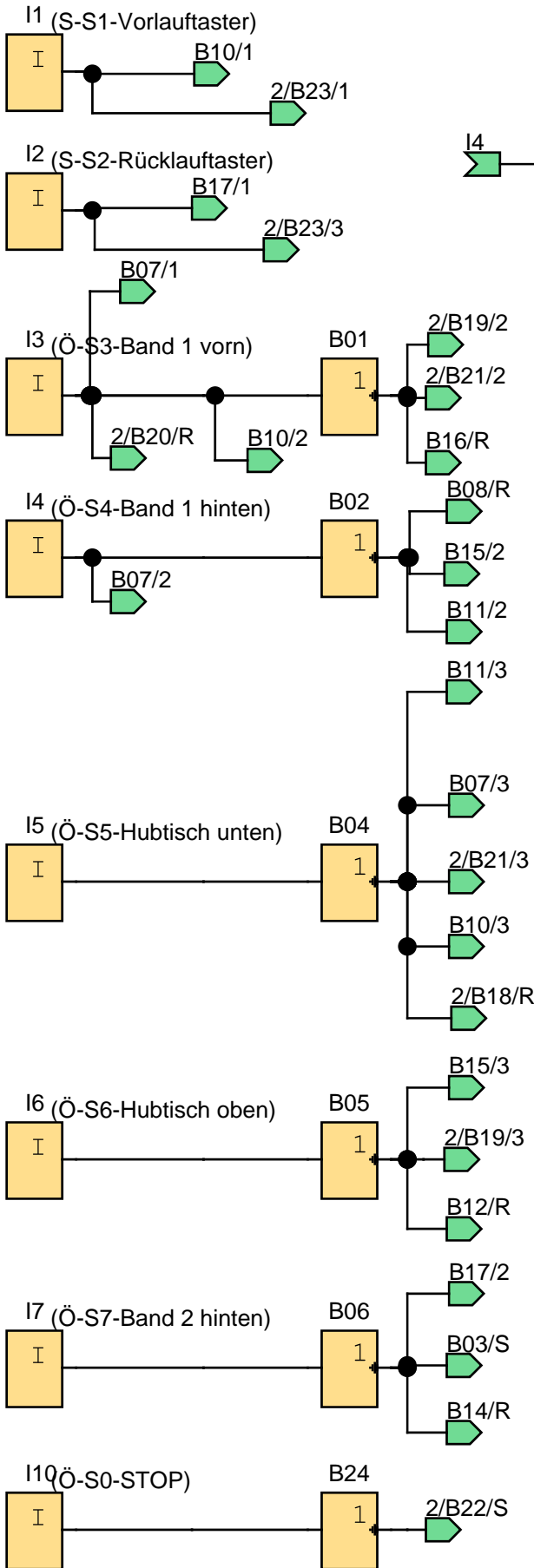
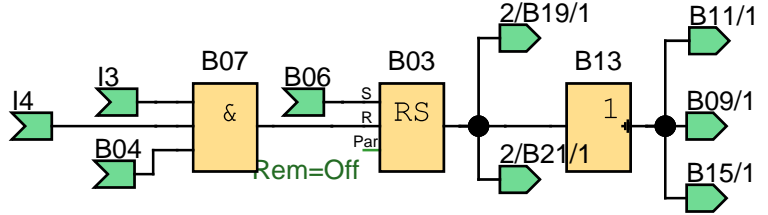


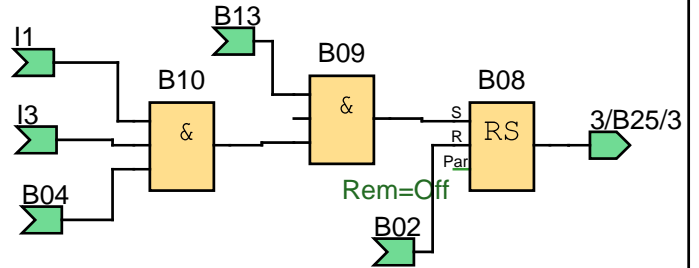
Ablaufsteuerung "Hubtisch"



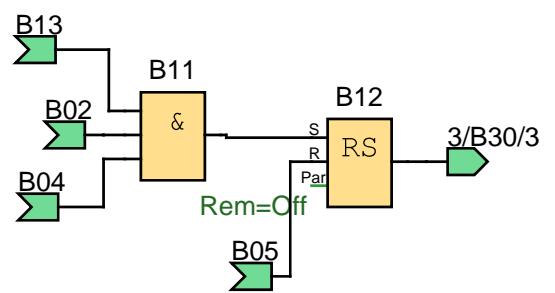
Sequenz 4 - Rücklaufmerker setzen



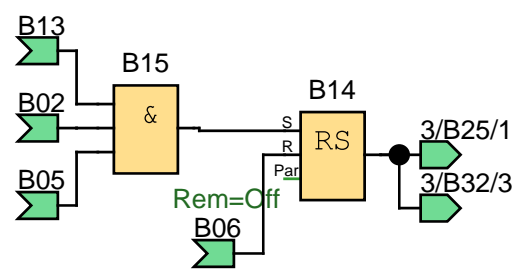
Sequenz 1 - Band 1 Vorlauf



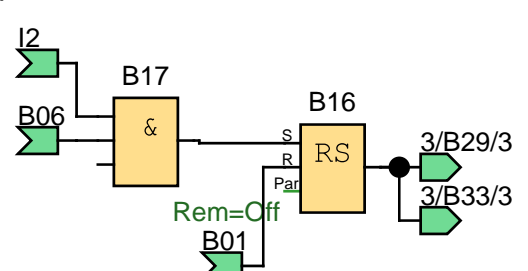
Sequenz 2 - Hubtisch auf



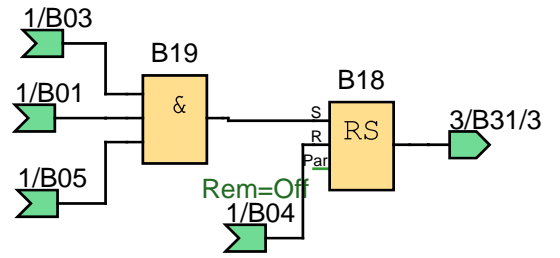
Sequenz 3 - Bänder Vorlauf oben



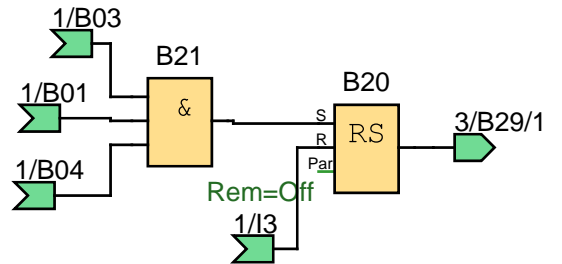
Sequenz 5 - Bänder Rücklauf oben



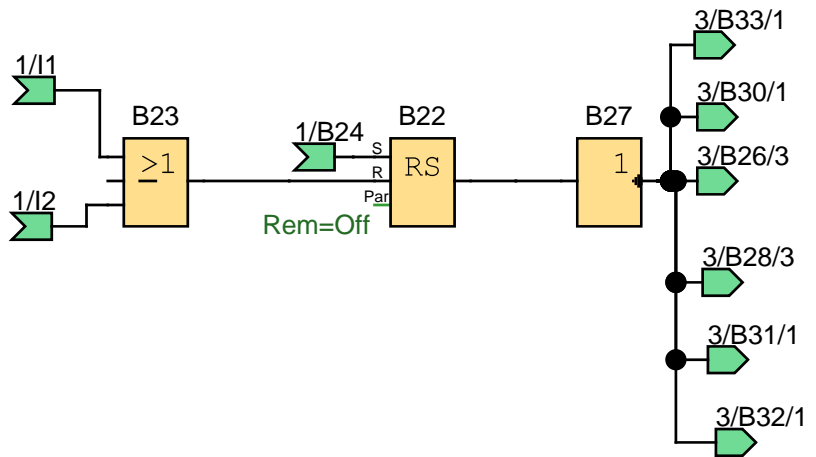
Sequenz 6 - Hubtisch ab



Sequenz 7 - Band 1 Rücklauf unten

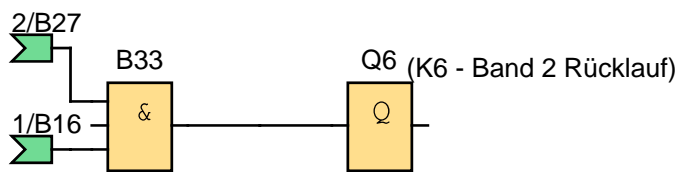
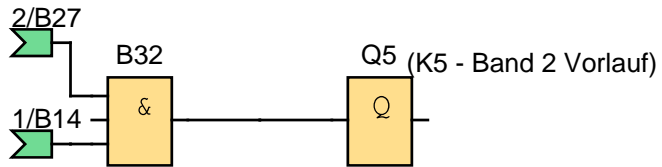
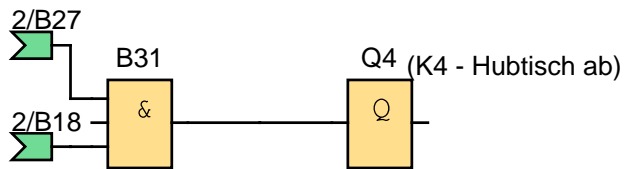
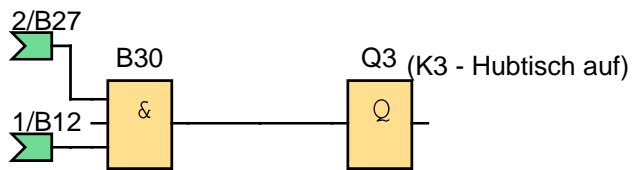
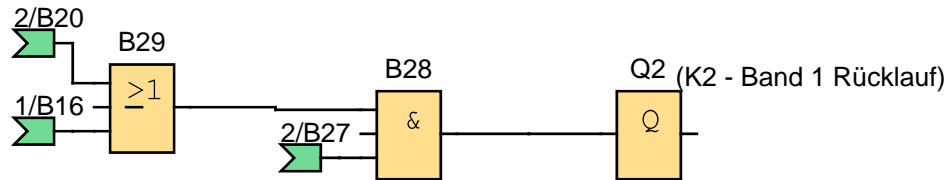
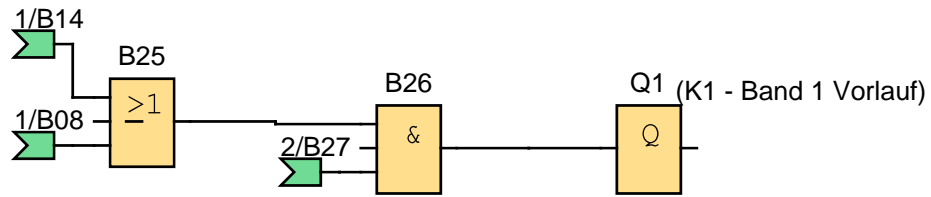


Stop-Merker setzen



Ersteller:	Friedrich	Projekt:		Kunde:	
Geprüft:		Anlage:		Zeichen-Nr.:	
Erstellt/Geändert:	5/12/17 2:32 PM/5/12/17 2:32 PM	Datei:	Schaltplan4.lsc	Seite:	2 / 3

Ausgänge setzen



Ersteller:	Friedrich	Projekt:		Kunde:	
Geprüft:		Anlage:		Zeichen-Nr.:	
Erstellt/Geändert:	5/12/17 2:32 PM/5/12/17 2:32 PM	Datei:	Schaltplan4.lsc	Seite:	3 / 3

Anschluss	Beschriftung
I1	S-S1-Vorlauftaster
I2	S-S2-Rücklauftaster
I3	Ö-S3-Band 1 vorn
I4	Ö-S4-Band 1 hinten
I5	Ö-S5-Hubtisch unten
I6	Ö-S6-Hubtisch oben
I7	Ö-S7-Band 2 hinten
I8	
I9	
I10	Ö-S0-STOP
I11	
I12	
Q1	K1 - Band 1 Vorlauf
Q2	K2 - Band 1 Rücklauf
Q3	K3 - Hubtisch auf
Q4	K4 - Hubtisch ab
Q5	K5 - Band 2 Vorlauf
Q6	K6 - Band 2 Rücklauf
Q7	
Q8	

Ersteller:	Friedrich	Projekt:		Kunde:	
Geprüft:		Anlage:		Zeichen-Nr.:	
Erstellt/Geändert:	5/12/17 2:32 PM/5/12/17 2:32 PM	Datei:	Schaltplan4.lsc	Seite:	